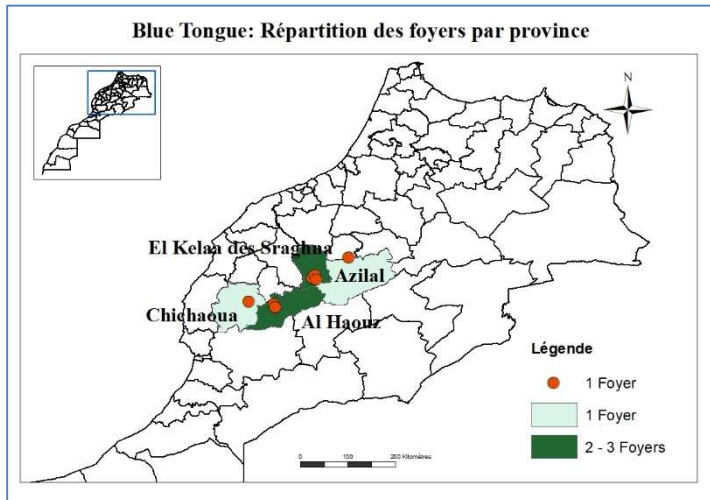


INFORMATIONS ZOOSANITAIRES NATIONALES - Octobre 2022 -

BLUE TONGUE

7 foyers (16 cas) ont été déclarés au niveau des provinces :

Direction Régionale de l'ONSSA	Province	Foyer	Cas	Mort
Marrakech-Safi	Al Haouz	2	2	0
	Chichaoua	1	4	0
	El Kelaa des Sraghna	3	4	2
Béni Mellal-Khénifra	Azilal	1	6	2
TOTAL		7	16	4



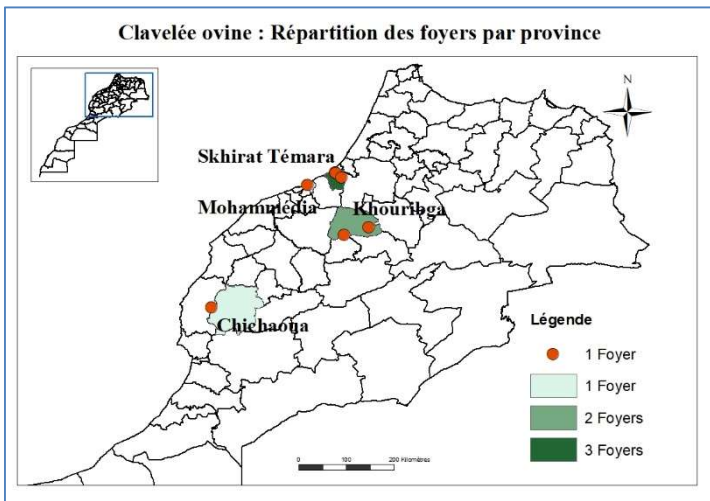
BRUCELLOSE BOVINE

1 foyer (15 cas) a été déclaré au niveau de la province de Taroudant.

CLAVELEE OVINE

7 foyers (41 cas) ont été déclarés au niveau des provinces :

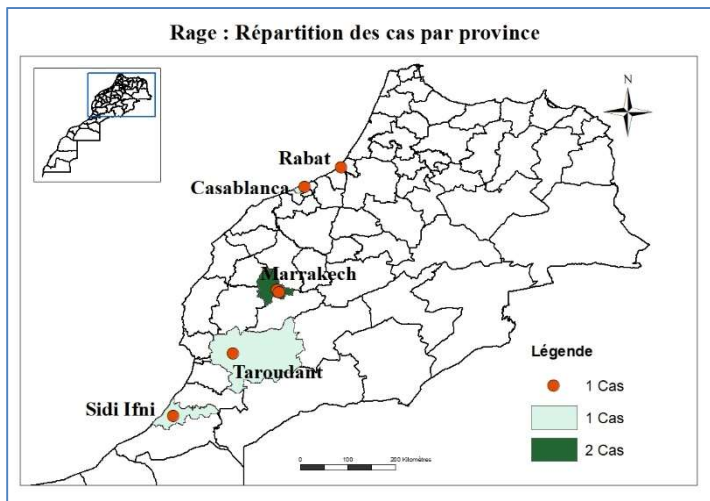
Direction Régionale de l'ONSSA	Province	Foyer	Cas	Mort
Rabat-Salé-Kénitra	Skhirat Témara	3	27	11
Casablanca-Settat	Mohammédia	1	7	0
Marrakech-Safi	Chichaoua	1	3	0
Béni Mellal-Khénifra	Khouribga	2	4	0
TOTAL		7	41	11



RAGE ANIMALE

6 foyers (6 cas) ont été déclarés au niveau des provinces :

Direction Régionale de l'ONSSA	Province	Foyer	Cas	Mort
Rabat-Salé-Kénitra	Rabat	1	1	1
Casablanca-Settat	Casablanca	1	1	1
Souss-Massa	Taroudant	1	1	0
Guelmim-Ouad Noun, Laâyoune-Sakia Hamra et Dakhla Oued Eddahab	Sidi Ifni	1	1	0
Marrakech-Safi	Marrakech	2	2	2
TOTAL		6	6	4

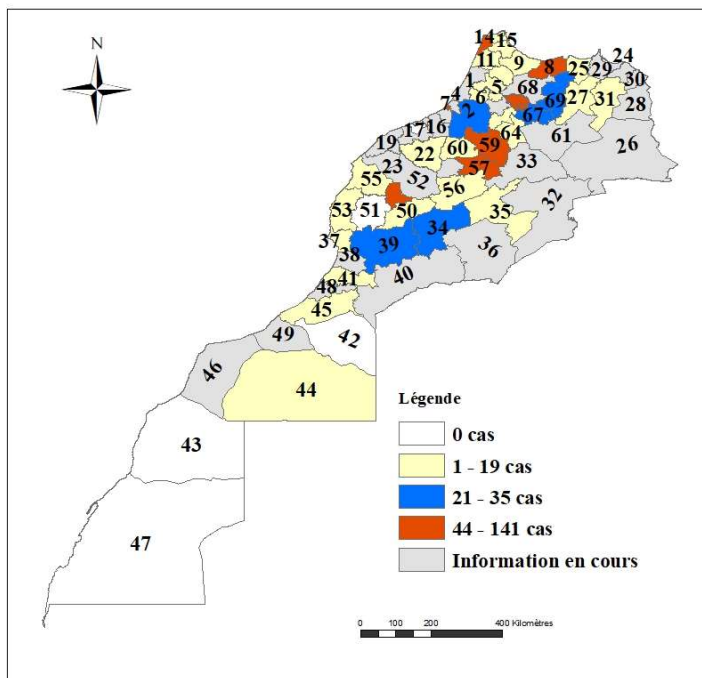


TUBERCULOSE BOVINE

La surveillance de la tuberculose bovine aux abattoirs a permis de recenser **1487 cas** répartis comme suit (*) :

Direction Régionale de l'ONSSA	Service vétérinaire provincial	Nbre de cas	Date du Rapport (Nbre de cas)
Rabat-Salé-Kénitra	Kénitra	53	sept-22
	Khémisset	35	oct-22
	Rabat	99	oct-22
	Salé	12	sept-22
	Sidi Kacem	6	oct-22
	Sidi Slimane	4	oct-22
Tanger-Tétouan-Al Hoceïma	Al Hoceïma	53	oct-22
	Chefchaouen	5	oct-22
	Fahs Anjra	13	oct-22
	Larache	16	oct-22
	M'Diq Fnidek	18	oct-22
	Ouezzane	9	oct-22
	Tanger Assilah	54	oct-22
Tétouan	11	oct-22	
Casablanca-Settat	Berrechid	14	sept-22
	Médiouna- Nouaceur	0	oct-22
	Mohammédia	38	sept-22
	Settat	5	oct-22
	Sidi Bennour	112	sept-22
Oriental	Driouch	6	oct-22
	Figuig	0	sept-22
	Guercif	11	oct-22
	Taurirt	10	oct-22
Daraâ-Tafilalet	Ouarzazate	31	oct-22
	Tinghir	6	sept(2),oct(4)
Souss-Massa	Agadir Ida Outanane	34	sept(16),oct(18)
	Taroudant	24	oct-22
	Tata	2	sept-22
	Tiznit	15	oct-22
Guelmim-Ouad Noun,Laâyoune-Sakia Hamra et Dakhla Oued Eddahab	Assa Zag	0	oct-22
	Boujdour	1	sept(1),oct(0)
	Es Smara	2	oct-22
	Guelmim	3	oct-22
	Oued Eddahab-Aousserd	0	oct-22
Marrakech-Safi	Al Haouz	8	oct-22
	Chichaoua	0	oct-22
	El Kelaa des Sraghna	16	sept-22
	Essaouira	1	oct-22
	Marrakech	151	sept(95),oct(56)
	Safi -Youssoufia	3	oct-22
Béni Mellal-Khénifra	Azilal	13	oct-22
	Béni Mellal	67	oct-22
	Khénifra	44	oct-22
	Khouribga	19	oct-22
Fés-Meknès	Boulemane	0	sept-22
	El Hajeb	1	oct-22
	Fés	211	sept(109),oct(102)
	Ifrane	9	oct-22
	Moulay Yacoub	178	sept(37),oct(141)
	Séfrou	43	sept(18),oct(25)
Taza	21	oct-22	
TOTAL		1487	

Tuberculose bovine : répartition des cas découverts aux abattoirs par service



DR	SVP	code
DR1	Kénitra	1
DR1	Sidi Kacem	2
DR1	Salé	3
DR1	Rabat	4
DR1	Skhirat Témara	5
DR1	Khémisset	6
DR1	Sidi Slimane	7
DR2	Tanger Assilah	8
DR2	Tétouan	9
DR2	Larache	10
DR2	Chefchaouen	11
DR2	Al Hoceïma	12
DR2	Fahs Anjra	13
DR2	Ouezzane	14
DR2	M'Diq Fnidek	15
DR3	Benslimane	16
DR3	Settat	17
DR3	El Jadida	18
DR3	Casablanca	19
DR3	Mohammédia	20
DR3	Sidi Bennour	21
DR3	Berrechid	22
DR3	Médiouna- Nouaceur	23
DR4	Nador	24
DR4	Figuig	25
DR4	Jerada	26
DR4	Taurirt	27
DR4	Oujda Angad	28
DR4	Berkane	29
DR4	Guercif	30
DR4	Driouch	31
DR5	Errachidia	32
DR5	Ouazazate	33
DR5	Zagora	34
DR5	Tinghir	35
DR5	Midelt	36

DR	SVP	code
DR6	Taroudant	37
DR6	Tata	38
DR6	Tiznit	39
DR6	Chtouka Ait Baha	40
DR6	Agadir-Ida-Outanane	41
DR7	Guelmim	42
DR7	Tan Tan	43
DR7	Sidi Ifni	44
DR7	Boujdour	45
DR7	Assa Zag	46
DR7	Es Smara	47
DR7	Oued Eddahab-Aousserd	48
DR7	Laâyoune-Tarfaya	49
DR8	Essaouira	50
DR8	Marrakech	51
DR8	Chichaoua	52
DR8	Al Haouz	53
DR8	El Kelaa des sraghna	54
DR8	Safi -Youssoufia	55
DR9	Khouribga	56
DR9	Khénifra	57
DR9	Béni Mellal	58
DR9	Azilal	59
DR9	Fquih Ben Saleh	60
DR10	Taounate	61
DR10	Taza	62
DR10	Fés	63
DR10	Meknès	64
DR10	Ifrane	65
DR10	Moulay Yacoub	66
DR10	Boulemane	67
DR10	Séfrou	68
DR10	El Hajeb	69

(*) dont **525 cas** en septembre 2022 (reliquat) et **962 cas** en octobre 2022.