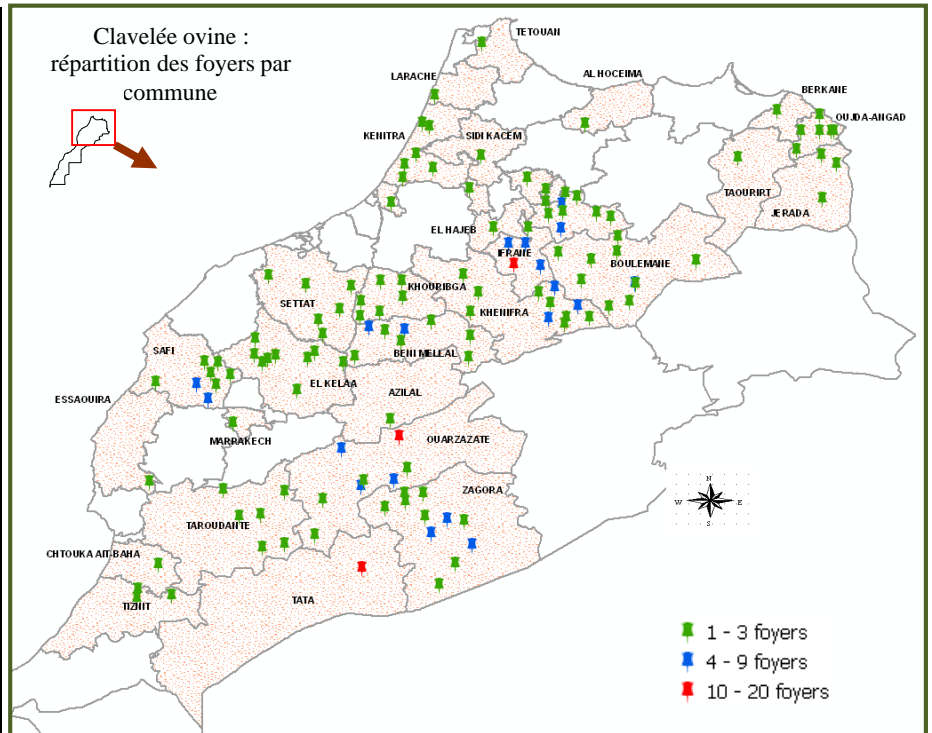


CLAVELEE OVINE

324 foyers (2149 cas) ont été déclarés dans les provinces suivantes : (**11 foyers** en décembre 2009 (reliquat), **191 foyers** en janvier 2010 (reliquat), et **122 foyers** en février 2010).

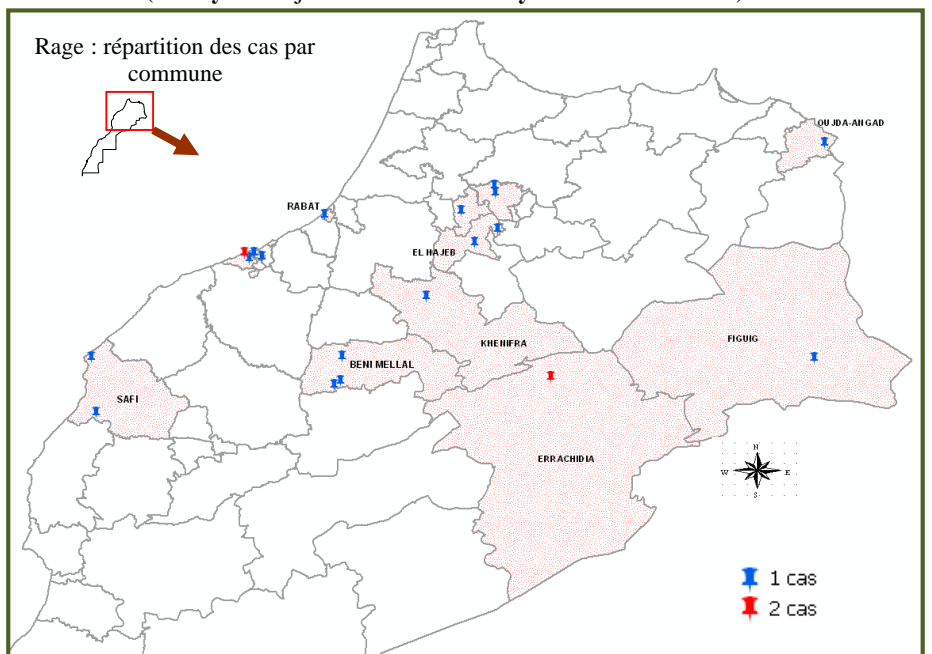
Province	Foyer	Cas	mort
Azilal	3	21	9
Béni Mellal	18	136	46
Berkane	2	37	24
Boulemane	16	76	17
Chtouka Ait Baha	3	10	6
El Kelaa	10	71	35
Fahs Anjra	1	20	5
Fès	3	5	2
Ifrane	35	369	74
Jerada	3	11	2
Kenitra	11	53	24
Khénifra	33	112	16
Khouribga	10	20	8
Larache	2	34	20
Marrakech	1	17	0
Meknès	1	14	8
Moulay Yacoub	1	1	0
Ouarzazate	42	402	106
Oujda Angad	9	22	8
Safi	24	63	15
Salé	2	68	7
Sefrou	24	142	54
Settat	5	9	1
Sidi Kacem	1	2	0
Taourirt	1	1	0
Taroudant	16	189	42
Tata	13	42	17
Tiznit	4	60	27
Zagora	30	142	12
TOTAL	324	2149	585



RAGE ANIMALE

21 foyers (21 cas) ont été déclarés dans les provinces suivantes : (**09 foyers** en janvier 2010 et **12 foyers** en février 2010).

Province	Foyer	Cas	mort	Abattu
Béni Mellal	3	3	2	1
Casablanca	4	4	4	
El Hajeb	2	2	1	1
Errachidia	2	2	2	
Figuig	1	1	1	
Khenifra	1	1	1	
Mediouna	1	1	1	
Meknes	1	1	1	
Moulay Yacoub	2	2	2	
Oujda Angad	1	1	1	
Rabat	1	1	1	
Safi	2	2	2	
TOTAL	21	21	19	2



TUBERCULOSE BOVINE

La surveillance de la tuberculose bovine aux abattoirs a permis de recenser **441 cas** répartis comme suit : (**49 foyers** en décembre 2009 et **392 foyers** en janvier 2010).

Province	Préfecture	Nbre de cas	Date du Rapport (Nbre de cas)
Al Haouz		3	janv.-10
Al Hoceima		36	janv.-10
Azilal		2	janv.-10
Béni Mellal		25	janv.-10
Boulemane		1	janv.-10
Casablanca		41	déc.-09
Chefchaouen		0	janv.-10
El Jadida		13	janv.-10
El Kelaa		1	déc.-09
Errachidia		21	janv.-10
Essaouira		0	janv.-10
Guelmim		0	janv.-10
Ifrane		1	janv.-10
Khemisset		12	janv.-10
Khenifra		23	janv.-10
Khouribga		4	janv.-10
Marrakech		50	janv.-10
Meknès		32	janv.-10
Nador		15	janv.-10
Ouarzazate		4	déc.-09
Rabat	rabat	105	janv.-10
	Salé - Skhirat - Témara	36	janv.-10
Safi		5	janv.-10
Taounate		0	déc.-09
Taza		4	janv.-10
Tétouan		3	déc.-09
Tiznit		4	janv.-10
TOTAL		441	

Tuberculose bovine : répartition des cas découverts aux abattoirs par province

