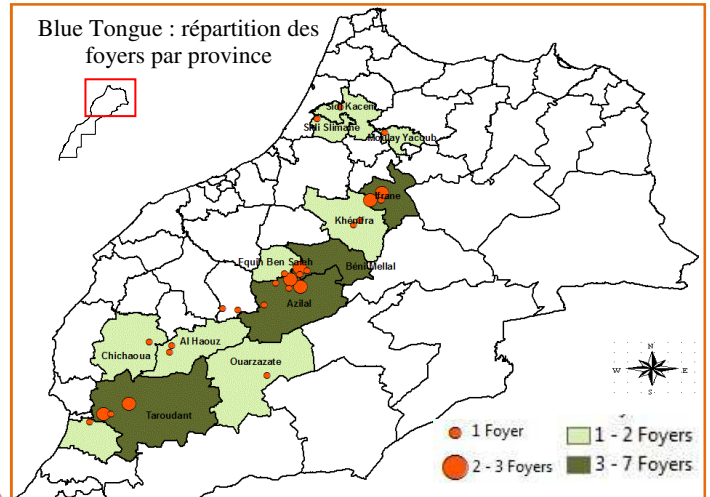


INFORMATIONS ZOOSANITAIRES NATIONALES - Novembre 2019 -

BLUE TONGUE

35 foyers (333 cas) ont été déclarés dans les provinces suivantes (*):

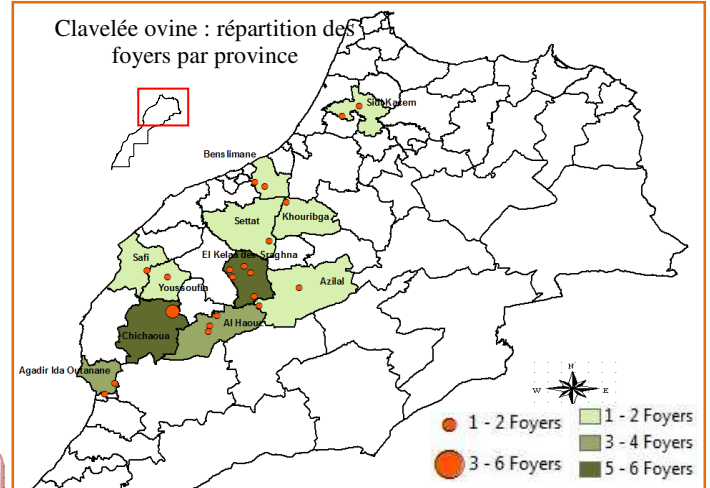
Direction Régionale de l'ONSSA	Province	Foyer	Cas	Mort
Rabat-Salé-Kénitra	Sidi Kacem	1	2	1
	Sidi Slimane	1	28	4
Darâa-Tafilalet	Ouarzazate	1	4	1
Souss-Massa	Chtouka Ait Baha	1	70	30
	Taroudant	5	51	31
Marrakech-Safi	Al Haouz	2	11	0
	Chichaoua	1	4	2
	El Kelaa des Sraghna	2	2	0
Béni Mellal-Khénifra	Azilal	7	80	39
	Béni Mellal	4	7	0
	Fquih Ben Saleh	1	1	0
	Khénifra	2	11	0
Fés-Meknès	Ifrane	6	57	20
	Moulay Yacoub	1	5	3
TOTAL		35	333	131



CLAVELEE OVINE

28 foyers (138 cas) ont été déclarés dans les provinces suivantes :

Direction Régionale de l'ONSSA	Province	Foyer	Cas	Mort
Rabat-Salé-Kénitra	Sidi Kacem	2	24	0
Casablanca-Settat	Benslimane	2	5	0
	Settat	1	1	0
Souss-Massa	Agadir Ida Outanane	3	26	16
Marrakech-Safi	Al Haouz	4	9	2
	Chichaoua	6	12	8
	El Kelaa des Sraghna	5	24	3
	Safi	1	2	2
	Yousoufia	1	1	1
Béni Mellal-Khénifra	Azilal	2	27	12
	Khouribga	1	7	0
TOTAL		28	138	44



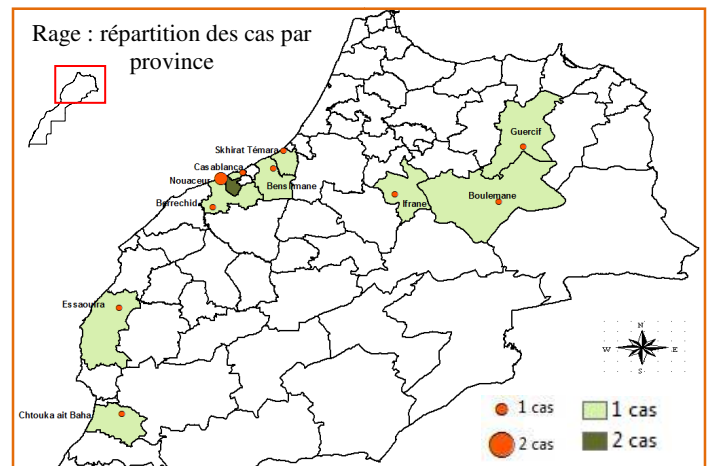
BRUCELLOSE BOVINE

1 foyer (1 cas) a été déclaré au niveau de la province de Berrechid.

RAGE ANIMALE

11 foyers (11 cas) ont été déclarés dans les provinces suivantes :

Direction Régionale de l'ONSSA	Province	Foyer	Cas	Mort
Rabat-Salé-Kénitra	Skhirat Témara	1	1	1
Casablanca-Settat	Benslimane	1	1	0
	Berrechid	1	1	1
	Casablanca	1	1	1
	Nouaceur	2	2	2
Oriental	Guercif	1	1	1
Souss-Massa	Chtouka ait Baha	1	1	1
Marrakech-Safi	Essaouira	1	1	1
	Boulemane	1	1	1
Fés-Meknès	Ifrane	1	1	0
TOTAL		11	11	9

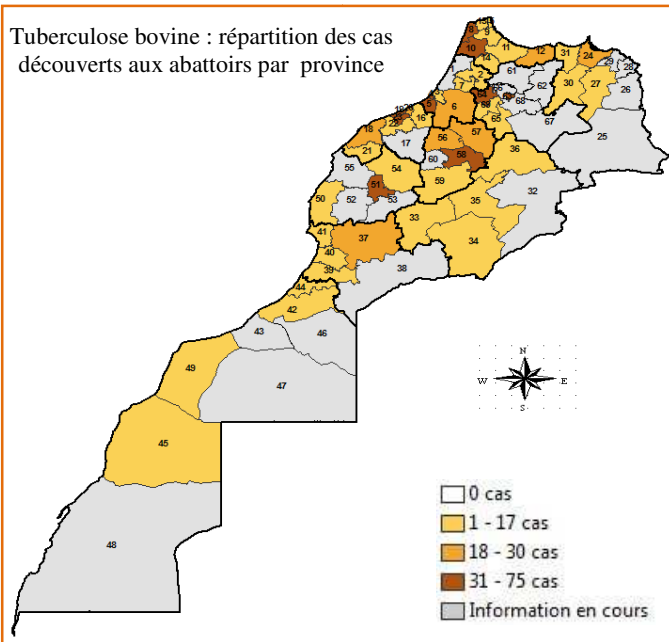


TUBERCULOSE BOVINE

La surveillance de la tuberculose bovine aux abattoirs a permis de recenser **1192 cas** répartis comme suit (*):

Direction Régionale de l'ONSSA	Service vétérinaire provincial	Nbre de cas	Date du Rapport (Nbre de cas)
Rabat-Salé-Kénitra	Kénitra	20	oct-19
	Khémisset	24	nov-19
	Rabat	75	nov-19
	Salé	31	Oct(17);Nov(14)
	Sidi Kacem	5	nov-19
	Sidi Slimane	1	nov-19
Tanger-Tétouan-Al Hoceima	Al Hoceima	30	nov-19
	Chefchaouen	2	nov-19
	Fahs Anjra	1	nov-19
	Larache	43	nov-19
	M'Diq Fnidek	2	nov-19
	Ouezzane	2	nov-19
	Tanger Assilah	54	nov-19
	Tétouan	13	nov-19
Casablanca-Settat	Benslimane	27	Oct(14);Nov(13)
	Berrechid	16	nov-19
	Casablanca	63	nov-19
	El Jadida	22	nov-19
	Médiouna- Nouaceur	37	nov-19
	Mohammédia	21	nov-19
	Settat	4	oct-19
	Sidi Bennour	16	nov-19
Oriental	Berkane	33	oct-19
	Driouch	7	nov-19
	Guercif	15	nov-19
	Nador	25	nov-19
Darâa-Tafilalet	Taourirt	10	Oct(7);Nov(3)
	Midelt	15	nov-19
	Quarzazate	19	Oct(2);Nov(17)
	Tinghir	1	nov-19
Souss-Massa	Zagora	5	nov-19
	Agadir-Ida-Outanane	17	nov-19
	Chtouka Ait Baha	13	nov-19
Guelmim-Ouad Noun,Laâyoune-Sakia Hamra et Dakhla Oued Eddahab	Taroudant	22	nov-19
	Tiznit	1	nov-19
	Assa Zag	0	oct-19
	Boujdour	1	nov-19
	Es Smara	0	nov-19
	Guelmim	3	nov-19
Marrakech-Safi	Laâyoune-Tarfaya	11	Oct(4);Nov(7)
	Oued Eddahab-Aousserd	0	nov-19
	Sidi Ifni	4	nov-19
	Chichaoua	0	nov-19
Béni Mellal-Khénifra	El Kelaa des sraghna	31	Oct(14);Nov(17)
	Essaouira	2	nov-19
	Marrakech	117	Oct(52);Nov(65)
Fés-Meknès	Azilal	8	nov-19
	Béni Mellal	53	nov-19
	Khénifra	23	nov-19
	Khouribga	20	nov-19
	Boulemane	0	oct-19
	El Hajeb	1	nov-19
Fés-Meknès	Fés	64	nov-19
	Ifrane	4	nov-19
	Meknès	43	nov-19
	Moulay Yacoub	46	oct-19
	Taounate	11	oct-19
	Taza	13	oct-19
	TOTAL		1192

Tuberculose bovine : répartition des cas découverts aux abattoirs par province



DR	SVP	code
DR1	Kénitra	1
DR1	Sidi Kacem	2
DR1	Salé	3
DR1	Rabat	4
DR1	Skhirat Témara	5
DR1	Khémisset	6
DR1	Sidi Slimane	7
DR2	Tanger Assilah	8
DR2	Tétouan	9
DR2	Larache	10
DR2	Chefchaouen	11
DR2	Al Hoceima	12
DR2	Fahs Anjra	13
DR2	Ouezzane	14
DR2	M'Diq Fnidek	15
DR3	Benslimane	16
DR3	Settat	17
DR3	El Jadida	18
DR3	Casablanca	19
DR3	Mohammédia	20
DR3	Sidi Bennour	21
DR3	Berrechid	22
DR3	Médiouna- Nouaceur	23
DR4	Nador	24
DR4	Figuig	25
DR4	Jerada	26
DR4	Taourirt	27
DR4	Oujda Angad	28
DR4	Berkane	29
DR4	Guercif	30
DR4	Driouch	31
DR5	Errachidia	32
DR5	Quazazate	33
DR5	Zagora	34
DR5	Tinghir	35
DR5	Midelt	36

DR	SVP	code
DR6	Taroudant	37
DR6	Tata	38
DR6	Tiznit	39
DR6	Chtouka Ait Baha	40
DR6	Agadir-Ida-Outanane	41
DR7	Guelmim	42
DR7	Tan Tan	43
DR7	Sidi Ifni	44
DR7	Boujdour	45
DR7	Assa Zag	46
DR7	Es Smara	47
DR7	Oued Eddahab-Aousserd	48
DR7	Laâyoune-Tarfaya	49
DR8	Essaouira	50
DR8	Marrakech	51
DR8	Chichaoua	52
DR8	Al Haouz	53
DR8	El Kelaa des sraghna	54
DR8	Safi - Youssoufia	55
DR9	Khouribga	56
DR9	Khénifra	57
DR9	Béni Mellal	58
DR9	Azilal	59
DR9	Fquih Ben Saleh	60
DR10	Taounate	61
DR10	Taza	62
DR10	Fés	63
DR10	Meknès	64
DR10	Ifrane	65
DR10	Moulay Yacoub	66
DR10	Boulemane	67
DR10	Séfrou	68
DR10	El Hajeb	69

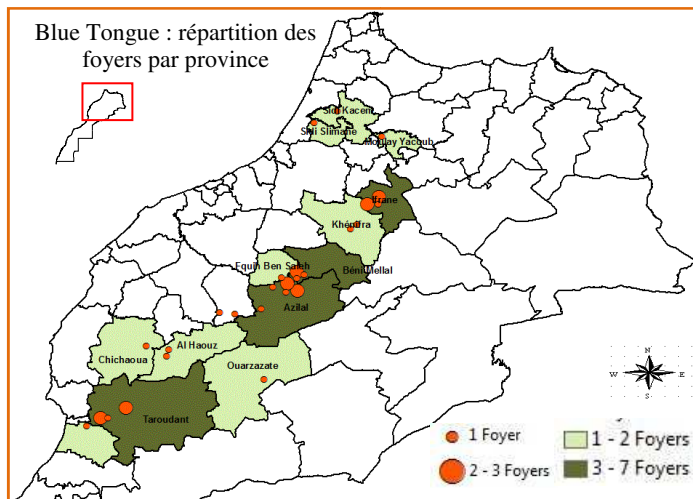
(*): dont **237 cas** en octobre 2019 (reliquat) et **955 cas** en novembre 2019.

INFORMATIONS ZOOSANITAIRES NATIONALES - Novembre 2019 -

BLUE TONGUE

35 foyers (333 cas) ont été déclarés dans les provinces suivantes (*):

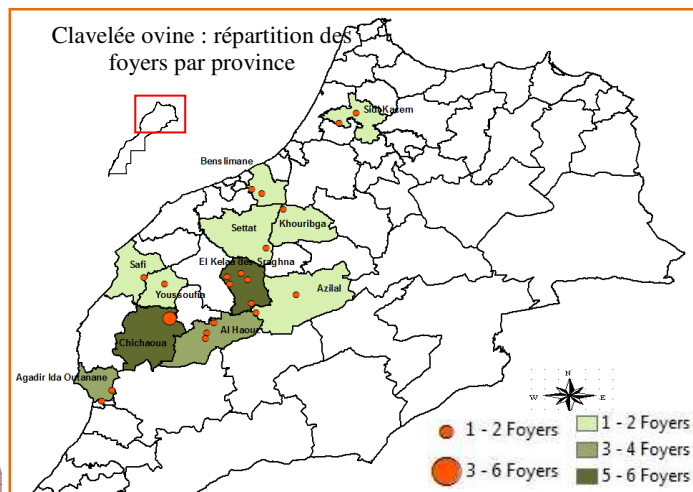
Direction Régionale de l'ONSSA	Province	Foyer	Cas	Mort
Rabat-Salé-Kénitra	Sidi Kacem	1	2	1
	Sidi Slimane	1	28	4
Darâa-Tafilalet	Ouarzazate	1	4	1
Souss-Massa	Chtouka Ait Baha	1	70	30
	Taroudant	5	51	31
Marrakech-Safi	Al Haouz	2	11	0
	Chichaoua	1	4	2
	El Kelaa des Sraghna	2	2	0
Béni Mellal-Khénifra	Azilal	7	80	39
	Béni Mellal	4	7	0
	Fquih Ben Saleh	1	1	0
	Khénifra	2	11	0
Fés-Meknès	Ifrane	6	57	20
	Moulay Yacoub	1	5	3
TOTAL		35	333	131



CLAVELEE OVINE

28 foyers (138 cas) ont été déclarés dans les provinces suivantes :

Direction Régionale de l'ONSSA	Province	Foyer	Cas	Mort
Rabat-Salé-Kénitra	Sidi Kacem	2	24	0
Casablanca-Settat	Benslimane	2	5	0
	Settat	1	1	0
Souss-Massa	Agadir Ida Outanane	3	26	16
Marrakech-Safi	Al Haouz	4	9	2
	Chichaoua	6	12	8
	El Kelaa des Sraghna	5	24	3
	Safi	1	2	2
Béni Mellal-Khénifra	Yousoufia	1	1	1
	Azilal	2	27	12
	Khouribga	1	7	0
TOTAL		28	138	44



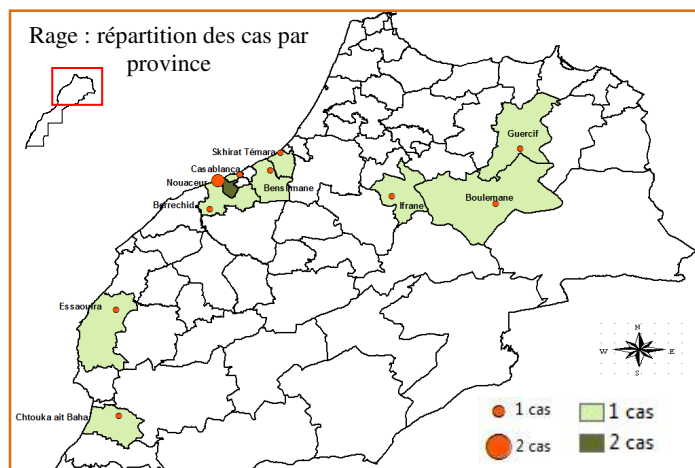
BRUCELLOSE BOVINE

1 foyer (1 cas) a été déclaré au niveau de la province de Berrechid.

RAGE ANIMALE

11 foyers (11 cas) ont été déclarés dans les provinces suivantes :

Direction Régionale de l'ONSSA	Province	Foyer	Cas	Mort
Rabat-Salé-Kénitra	Skhirat Témara	1	1	1
Casablanca-Settat	Benslimane	1	1	0
	Berrechid	1	1	1
	Casablanca	1	1	1
	Nouaceur	2	2	2
Oriental	Guercif	1	1	1
Souss-Massa	Chtouka ait Baha	1	1	1
Marrakech-Safi	Essaouira	1	1	1
	Boulemane	1	1	1
Fés-Meknès	Ifrane	1	1	0
TOTAL		11	11	9

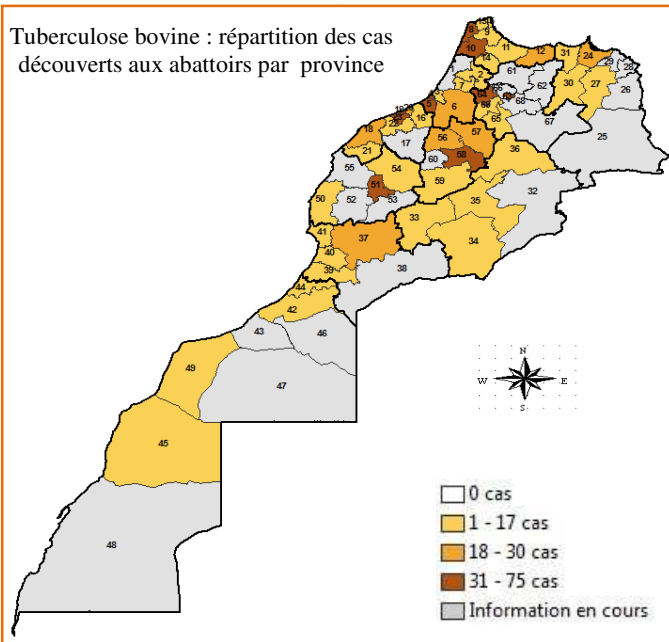


TUBERCULOSE BOVINE

La surveillance de la tuberculose bovine aux abattoirs a permis de recenser **1192 cas** répartis comme suit (*):

Direction Régionale de l'ONSSA	Service vétérinaire provincial	Nbre de cas	Date du Rapport (Nbre de cas)
Rabat-Salé-Kénitra	Kénitra	20	oct-19
	Khémisset	24	nov-19
	Rabat	75	nov-19
	Salé	31	Oct(17);Nov(14)
	Sidi Kacem	5	nov-19
	Sidi Slimane	1	nov-19
Tanger-Tétouan-Al Hoceima	Al Hoceima	30	nov-19
	Chefchaouen	2	nov-19
	Fahs Anjra	1	nov-19
	Larache	43	nov-19
	M'Diq Fnidek	2	nov-19
	Ouezzane	2	nov-19
	Tanger Assilah	54	nov-19
	Tétouan	13	nov-19
Casablanca-Settat	Benslimane	27	Oct(14);Nov(13)
	Berrechid	16	nov-19
	Casablanca	63	nov-19
	El Jadida	22	nov-19
	Médiouna- Nouaceur	37	nov-19
	Mohammédia	21	nov-19
	Settat	4	oct-19
	Sidi Bennour	16	nov-19
Oriental	Berkane	33	oct-19
	Driouch	7	nov-19
	Guercif	15	nov-19
	Nador	25	nov-19
Darâa-Tafilalet	Taourirt	10	Oct(7);Nov(3)
	Midelt	15	nov-19
	Quarzazate	19	Oct(2);Nov(17)
	Tinghir	1	nov-19
Souss-Massa	Zagora	5	nov-19
	Agadir-Ida-Outanane	17	nov-19
	Chtouka Ait Baha	13	nov-19
Guelmim-Ouad Noun,Laâyoune-Sakia Hamra et Dakhla Oued Eddahab	Taroudant	22	nov-19
	Tiznit	1	nov-19
	Assa Zag	0	oct-19
	Boujdour	1	nov-19
	Es Smara	0	nov-19
	Guelmim	3	nov-19
Marrakech-Safi	Laâyoune-Tarfaya	11	Oct(4);Nov(7)
	Oued Eddahab-Aousserd	0	nov-19
	Sidi Ifni	4	nov-19
	Chichaoua	0	nov-19
	Marrakech	117	Oct(52);Nov(65)
Béni Mellal-Khénifra	El Kelaa des sraghna	31	Oct(14);Nov(17)
	Essaouira	2	nov-19
	Marrakech	117	Oct(52);Nov(65)
Fés-Meknès	Azilal	8	nov-19
	Béni Mellal	53	nov-19
	Khénifra	23	nov-19
	Khouribga	20	nov-19
	Boulemane	0	oct-19
	El Hajeb	1	nov-19
Fés-Meknès	Fés	64	nov-19
	Ifrane	4	nov-19
	Meknès	43	nov-19
	Moulay Yacoub	46	oct-19
	Taounate	11	oct-19
	Taza	13	oct-19
TOTAL		1192	

Tuberculose bovine : répartition des cas découverts aux abattoirs par province



DR	SVP	code
DR1	Kénitra	1
DR1	Sidi Kacem	2
DR1	Salé	3
DR1	Rabat	4
DR1	Skhirat Témara	5
DR1	Khémisset	6
DR1	Sidi Slimane	7
DR2	Tanger Assilah	8
DR2	Tétouan	9
DR2	Larache	10
DR2	Chefchaouen	11
DR2	Al Hoceima	12
DR2	Fahs Anjra	13
DR2	Ouezzane	14
DR2	M'Diq Fnidek	15
DR3	Benslimane	16
DR3	Settat	17
DR3	El Jadida	18
DR3	Casablanca	19
DR3	Mohammédia	20
DR3	Sidi Bennour	21
DR3	Berrechid	22
DR3	Médiouna- Nouaceur	23
DR4	Nador	24
DR4	Figuig	25
DR4	Jerada	26
DR4	Taourirt	27
DR4	Oujda Angad	28
DR4	Berkane	29
DR4	Guercif	30
DR4	Driouch	31
DR5	Errachidia	32
DR5	Ouazazate	33
DR5	Zagora	34
DR5	Tinghir	35
DR5	Midelt	36

DR	SVP	code
DR6	Taroudant	37
DR6	Tata	38
DR6	Tiznit	39
DR6	Chtouka Ait Baha	40
DR6	Agadir-Ida-Outanane	41
DR7	Guelmim	42
DR7	Tan Tan	43
DR7	Sidi Ifni	44
DR7	Boujdour	45
DR7	Assa Zag	46
DR7	Es Smara	47
DR7	Oued Eddahab-Aousserd	48
DR7	Laâyoune-Tarfaya	49
DR8	Essaouira	50
DR8	Marrakech	51
DR8	Chichaoua	52
DR8	Al Haouz	53
DR8	El Kelaa des sraghna	54
DR8	Safi - Youssoufia	55
DR9	Khouribga	56
DR9	Khénifra	57
DR9	Béni Mellal	58
DR9	Azilal	59
DR9	Fquih Ben Saleh	60
DR10	Taounate	61
DR10	Taza	62
DR10	Fés	63
DR10	Meknès	64
DR10	Ifrane	65
DR10	Moulay Yacoub	66
DR10	Boulemane	67
DR10	Séfrou	68
DR10	El Hajeb	69

(*): dont **237 cas** en octobre 2019 (reliquat) et **955 cas** en novembre 2019.